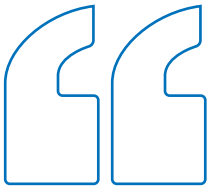




**ASSURANCES
DE CHÂTEAUX**



VERSPIEREN ASSURE VOTRE PATRIMOINE



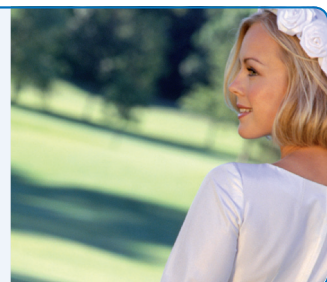
Verspieren, premier courtier d'assurance à capital familial du marché français, propose des solutions d'assurances dédiées aux propriétaires de châteaux, demeures et appartements de prestige.

Nos produits d'assurances s'adressent aux détenteurs de patrimoine historique ou artistique, aux collectionneurs et aux gestionnaires de grandes demeures. Les châteaux et belles demeures, outre leur histoire, possèdent des particularités architecturales et patrimoniales qui méritent des assurances sur mesure.

- + **Nos solutions d'assurances** peuvent couvrir également les communs, dépendances, écuries, jardins et plantations qui environnent votre propriété.
- + **Nous nous engageons** à vous rencontrer afin d'étudier avec vous la solution la mieux adaptée à votre situation. Celle qui vous permettra d'améliorer votre prévention, d'optimiser votre budget et de vous éviter de mauvaises surprises en cas de sinistre.
- + **Notre priorité** est votre satisfaction. élément primordial pour nous permettre de travailler durablement dans la confiance et le respect des engagements de chacun.

ASSURANCE MARIAGE POUR VOS LOCATAIRES D'UN JOUR

Nous garantissons aux futurs mariés le remboursement du budget mariage et des frais supplémentaires sans franchise, en cas d'annulation ou de report du mariage, découlant de toute cause imprévue indépendante de leur volonté.



NOS SOLUTIONS D'ASSURANCES

Assurance chambres d'hôtes au château

Un château ne s'assure pas comme une maison traditionnelle, à plus forte raison s'il génère un chiffre d'affaires lié à une activité de chambres d'hôtes.

Nos contrats sont conçus pour répondre à vos besoins. Ils couvrent en multirisques l'ensemble des biens de votre château ou demeure. Les garanties s'appliquent à l'assurance incendie, vol, perte d'exploitation et responsabilité civile. Vous êtes couvert jusqu'à 15 millions d'euros par sinistre.

Assurance événements



Nous couvrons l'ensemble des événements ayant lieu dans votre château ou votre demeure : concert, tournage de film, location, visite guidée ou libre, cérémonie, mariage, boutique, table d'hôtes, etc.

Assurance objets d'art

Si vous possédez des œuvres d'art, nous vous proposons des contrats sur mesure, en valeur déclarée ou en valeur agréée, qui couvrent l'ensemble de vos objets et œuvres d'art.

L'ensemble des objets répertoriés dans un inventaire sont couverts et, selon le contrat choisi, des situations telles que : chute de l'objet, bris de l'objet, décrochage de tableau, etc.

Responsabilité civile locataire d'un jour

Si vous louez votre demeure, ce contrat couvre votre locataire pour tous les dommages qu'il pourrait causer au cours d'un événement rassemblant jusqu'à 300 personnes dans votre château et ce, durant 72 heures.



**Pour toute information
complémentaire, contactez-nous :**

Dominique de La Fouchardière

10, rue des Deux Moulins

Puy Maury

87270 Couzeix

Téléphone : 05 55 79 96 61

Fax : 05 55 77 53 17

ddelaouchardiere@verspieren.com

www.assurancesdechateaux.com

 **VERSPIEREN**
COURTIER EN ASSURANCES

Verspieren – SA à directoire et conseil de surveillance au capital
de 1 000 000 € – 1, avenue François-Mitterrand 59290 Wasquehal
Siren N° 321 502 049 – RCS Roubaix-Tourcoing
N° Orias : 07 001 542 – www.orias.fr
Crédit photos : Paris Investir SAS, Thinkstock et Getty images
